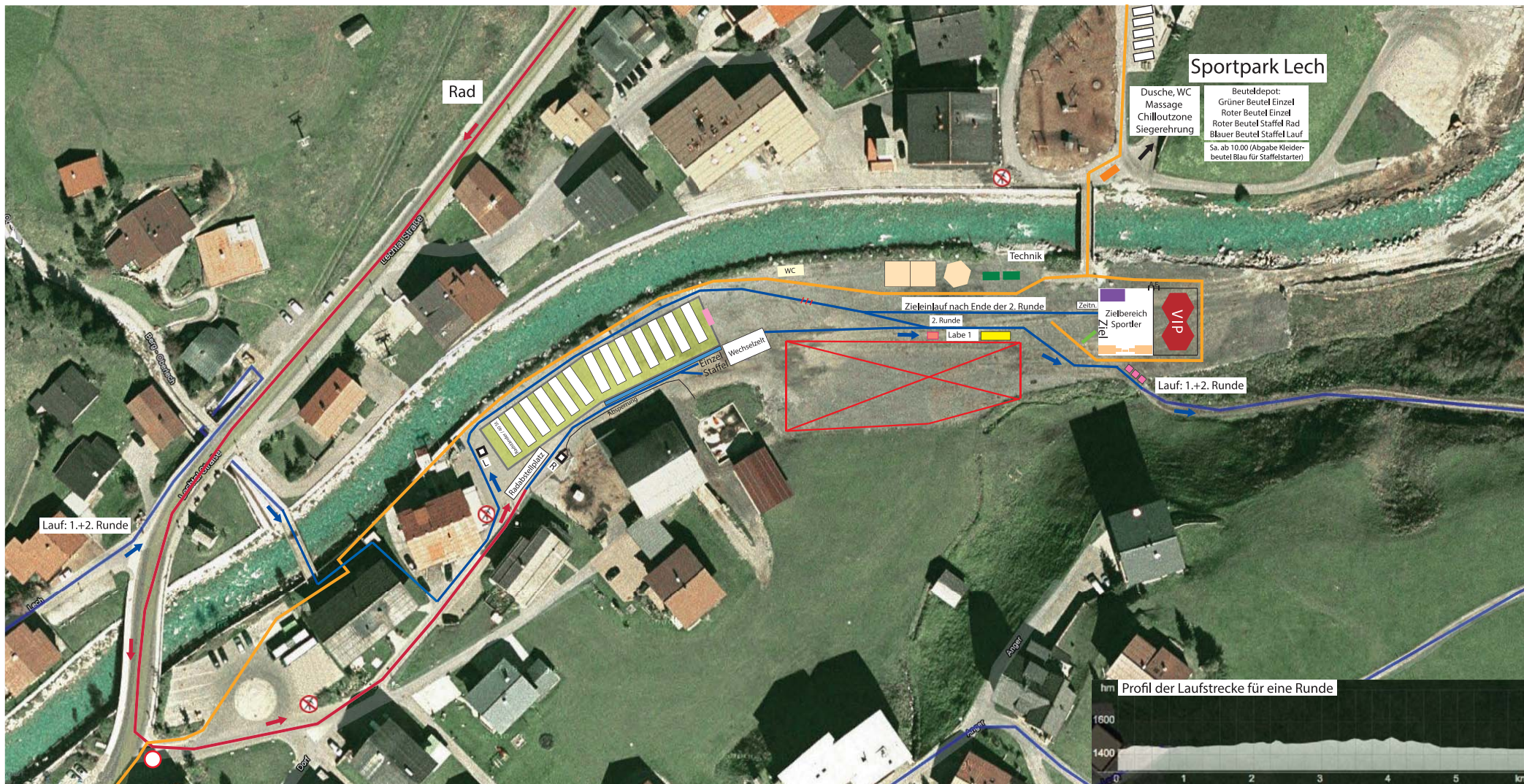


# TRANS VORARLBERG Triathlon

## Lech - 2. Wechselzone (Schlosskopfparkplatz)



100 m  
Stand: 16.05.16/gf

— Radstrecke  
— Laufstrecke

- Kleidersäcke Lauf/Einzel
- WC für Athleten (Lauf)
- Verpflegung Lauf
- Sonnenschirme/Zelte/Gastronomie
- TriExpo
- Zuschauer
- ⊘ Durchgang für Zuschauer verboten

- VIP-Zone
- Eventtrailer
- Rettung
- Begleitfahrzeuge
- Bike-Checkout
- 5-er Staffel Übergabe Läufer
- Flowerzeremonie

Das Rad wird vom Athleten (Einzel und Staffel) in den Radabstellplatz eingestellt. Die Helfer transportieren diese laufend zu den Stellplätzen.

- /// Durchgang Staffelläufer
- L = Penaltybox Laufen
- R = Penaltybox Rad